



## Dank an unsere Förderer



### Einladung zu Wissenschaft + Kunst + Geschichte

Mit einer Einladung nach Berlin am **8./9.11.2011** dankte die Max-Planck-Förderstiftung ihren Freunden und Förderern. Der erste Tag begann mit einer fachkundigen Sonderführung durch die einmalige Ausstellung „**Gesichter der Renaissance**“ im **Bode-Museum**. Am zweiten Tag gab es die Falling Walls Conference und eine Führung durch die neue **Max Planck Science Gallery** am Gendarmenmarkt. Am Abend auf der Spreedampferfahrt von P+P Pöllath + Partners zum Mauerfall sang Wolf Biermann und erzählte aus seinem Leben zwischen Ost und West.

[www.smb.museum/smb/news/details.php?objID=36441](http://www.smb.museum/smb/news/details.php?objID=36441)

[www.falling-walls.com](http://www.falling-walls.com)

[www.max-planck-science-gallery.de](http://www.max-planck-science-gallery.de)

## Auszeichnung

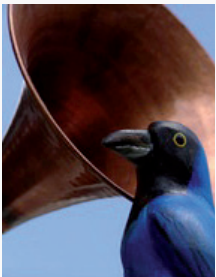


### Hamburger Wissenschaftspreis an Ferdi Schüth

Für seine wegweisenden Arbeiten im Bereich der Energieforschung erhielt Ferdi Schüth, Direktor am **Max-Planck-Institut für Kohlenforschung**, den Hamburger Wissenschaftspreis. Schüth gelang die Umwandlung von Zellulose in Zucker mittels Katalysatoren – Ausgangsstoff für Biokraftstoffe, aber auch für andere Synthesen. Stifter des Preises ist das Ehepaar Helmut und Hannelore Greve, denen Schüth „für dieses großartige Beispiel für Gemeinsinn und Mäzenatentum“ dankte. Mit dem Preisgeld baut Schüth eine Pilotanlage als nächsten Schritt zur industriellen Nutzung.

<http://www.kofo.mpg.de/de/aktuelles/news>

## Staatsoper und Ornithologie

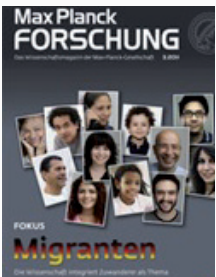


### Ornithologisch-musikalische Soirée in München

Die Zusammenarbeit zwischen der Bayerischen Staatsoper und der **Max-Planck-Gesellschaft** trägt weitere Früchte: In einem Gesprächskonzert am 14. Dezember 2011 in München unterzieht Emily Doolittle (Seattle) den Vogelgesang einer tiefgehenden ästhetischen Betrachtung. Die Professorin für Komposition arbeitet in ihrem Freisemester am **MPI** in Seewiesen über das Verhältnis von Vogelgesang und Musik. Vier Werke von Emily Doolittle drücken die Beziehungen zwischen Vogelstimmen und menschlicher Musik ganz unterschiedlich aus. Das Konzert schließt an das Oktobermusikfest 2009 an; zu dem Konzert- und Vortragszyklus 2009 „Himmelsklänge – Vogelgesänge“ gibt es bei der **MPF** ein Sammelheft ([info@maxplanckfoerderstiftung.org](mailto:info@maxplanckfoerderstiftung.org)).

[www.mpg.de/4646675/Vogelstimmen-Mensch\\_\\_ne](http://www.mpg.de/4646675/Vogelstimmen-Mensch__ne)

## Neuerscheinung



### Die neue MaxPlanckForschung ist da

Die aktuelle Ausgabe des Wissenschaftsmagazins beschäftigt sich unter anderem mit der Forschung von Stefan Mundlos (**MPI für molekulare Genetik**), der sich auf seltene Knochenerkrankungen spezialisiert hat. Die Wissenschaftler suchen nach den Genen, die diese Krankheiten auslösen. Diese Forschung wird durch eine Mäzenin über die **MPF** großzügig unterstützt. Ihre Stiftung „Kindness for Kids“ hilft Kindern mit seltenen Erkrankungen. – Im „Fokus“ beleuchten drei Wissenschaftler das Thema Einwanderung aus verschiedenen Blickwinkeln.

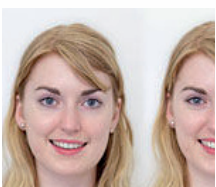
Lesen Sie weiter unter: [www.mpg.de/4622735/MPF\\_2011\\_3](http://www.mpg.de/4622735/MPF_2011_3)

kostenfreies Abo unter: [mpf@gv.mpg.de](mailto:mpf@gv.mpg.de)

[www.kindness-for-kids.com](http://www.kindness-for-kids.com)

Artikel über die Stiftung „Kindness for Kids“ in der aktuellen Zeitschrift „freundin“ (25/2011, S.127 ff.): „Pferdekoppel statt Krankenhaus“

## Neue Forschungsergebnisse



### Lächeln macht jünger

Cremes, Gurkenmaske, Massagen? Eine Studie des **MPI für Bildungsforschung** beweist, dass Lächeln genügt, damit uns andere Menschen jünger wahrnehmen, als wir eigentlich sind. Der Grund dafür liegt darin, dass vorübergehende Falten, wie zum Beispiel Lachfältchen, es erschweren, das Alter korrekt zu schätzen. Zudem wird Lächeln mit Attraktivität verbunden und damit Jugendlichkeit unterstellt.

Ergebnisse im Fach-Journal „Psychology and Aging“:

<http://psycnet.apa.org/psycinfo/2011-20040-001/>