



Neue Förderprojekte der MPF in 2011



Moderne Verfahren der Genomanalyse bei Seltenen Erkrankungen

Mit 250.000€ unterstützt eine **MPF**-Mäzenin mit ihrer Stiftung „Kindness for Kids“ ein Projekt zur Erforschung Seltener Erkrankungen am **MPI für Molekulare Genetik** in Berlin. Die Forscher um Prof. Mundlos wenden dabei – in Zusammenarbeit mit der Charité Berlin – neueste Technologien der Genomanalyse an.
www.molgen.mpg.de/research/mundlos



Max Planck Science Gallery in Berlin

Die Max Planck Science Gallery in Berlin bietet seit Herbst 2011 eine multimediale Tür in die Welt der Spitzenforschung. Die begehbare digitale Installation erlaubt Einblicke in die Grundlagenforschung von heute – und damit in die Realitäten von morgen. Die **MPF** fördert das Projekt mit 85.500€.
www.max-planck-science-gallery.de



SUNRISE Reflight – Ballon zur Sonne

Mit über 1,5 Mio.€ unterstützt die **MPF** den SUNRISE Reflight. SUNRISE ist das größte Sonnenteleskop, das je den Erdboden verlassen hat. Das ballongetragene Sonnenobservatorium erforscht das Magnetfeld in der Sonnenatmosphäre mit höchster räumlicher Auflösung.
www.mps.mpg.de/de/projekte/sunrise | <http://star.mpae.gwdg.de/Sunrise/>



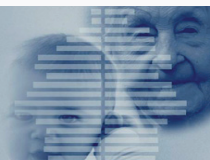
Renovierung des Harnack-Hauses in Berlin

Die **MPF** genehmigte 5 Mio.€ für die Renovierung des Harnack-Hauses in Berlin – insbesondere des Hörsaals, in dem schon Einstein Vorlesungen gehalten hat. Neben fünf **MPIs** in Berlin, Archiv und Max Planck Science Gallery soll auch das Harnack-Haus wieder zum Schaufenster der **MPG** und zum Treffpunkt der wissenschaftlichen Community werden.
www.harnackhaus-berlin.mpg.de



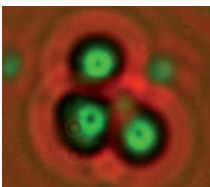
Computational Psychiatry and Ageing Research

Mit über 880.000€ fördert die **MPF** eine wegweisende Forschungs Kooperation zwischen **MPI für Bildungsforschung** in Berlin und dem University College in London: Ziel ist die Entwicklung und Anwendung von computergestützten Methoden, mit deren Hilfe die Prozesse von Alterung und mentaler Krankheit besser verstanden werden.



Rate of Human Aging

Die **MPF** beteiligt sich mit fast 950.000€ an einer Untersuchung des **MPI für demografische Forschung** in Rostock zu der Hypothese, dass die Geschwindigkeit des Alterns eine grundlegende, unveränderliche Größe des menschlichen Lebens darstellt. Für die Forschungsarbeit werden umfassende Daten gesammelt und nach verschiedenen statistischen Methoden ausgewertet.



Untersuchung extrem kalter, gespeicherter Cluster

Mit rund 1,2 Mio.€ fördert die **MPF** die Zusammenarbeit des **MPI für Kernphysik** in Heidelberg mit der Ernst-Moritz-Arndt-Universität Greifswald. Der Aufbau des CSR (Cryogenic Storage Ring) wird weltweit einmalige Untersuchungen bei extrem niedrigen Temperaturen ermöglichen. Die Grundlagenforschung steht dabei im Vordergrund, mit deren Hilfe Fragen der fundamentalen Clustereigenschaften geklärt werden sollen.



GRAS – Göttingen Research Association for Schizophrenia

Die Schizophrenie ist eine Erkrankung der Psyche, deren biologischen Ursachen in dem Projekt GRAS erforscht werden sollen. Das **MPI für Experimentelle Medizin** in Göttingen hat dazu die bislang weltweit umfangreichste phänotypische Datensammlung schizophrener Patienten erstellt. Die **MPF** investiert 1 Mio.€ in eine Datenbank, die neue Therapieansätze eröffnen wird.

Veranstaltungen



Wissenschaft + Kunst + Geschichte

Mit einer Einladung nach Berlin zu Wissenschaft + Kunst + Geschichte dankte die **MPF** all ihren Freunden und Förderern. Auf dem Programm standen die Ausstellung „Gesichter der Renaissance“, die Falling Walls Conference, die Max Planck Science Gallery und eine Spreadampferfahrt. Darüber hinaus fanden 2011 weitere Unternehmengespräche in Frankfurt und Hamburg und zum dritten Mal das OktoberMusikFest unter dem Motto „Leben – Schöpfung – Energie“ statt.