



### MPF Anlageausschuss



#### €uro-Skepsis bei Prof. Hellwig

Am 9. Februar traf sich das Investment Committee (IC) der **Max-Planck-Förderstiftung / Hermann-Neuhaus-Stiftung (HNS)** zu seiner ersten Sitzung 2012, um über bestehende und künftige Investitionen des Stiftungsvermögens (Endowments) zu beraten. Dem international besetzten IC gehören Finanzexperten aus New York, Genf, London und München an. Bereits am Vorabend trafen sich die IC-Mitglieder mit Freunden und Förderern der Stiftung zu einer Pre-Dinner-Discussion über aktuelle Finanzthemen mit Max-Planck-Direktor Prof. Martin Hellwig (**Max-Planck-Institut zur Erforschung von Gemeinschaftsgütern** in Bonn). Prof. Hellwig ist einer der weltweit führenden Wirtschaftsforscher: Er arbeitete u.a. in Stanford, Princeton und Harvard und war von 2000 bis 2004 Vorsitzender der deutschen Monopolkommission. Seine Skepsis gegenüber dem Euro geht einher mit Skepsis gegenüber Europas Fähigkeit zur Ordnung seiner finanziellen Zukunft.

### Neueröffnung



#### Begegnungen in der Galaxie

Heidelberg hat ein neues Kommunikationszentrum der Astronomie: Das Haus der Astronomie vermittelt die Faszination der Himmelskunde, unterstützt die Einbindung astronomischer Themen in Schule und Kindergarten und fördert den Austausch zwischen den Wissenschaftlern. Hinter dem Haus der Astronomie steht eine ungewöhnliche Partnerschaft privater und öffentlicher Institutionen: Die Klaus Tschira Stiftung ist nicht nur Bauherrin des Gebäudes, sondern hat darüber hinaus eine angemessene Grundausstattung gestiftet. Betrieben wird es von der **Max-Planck-Gesellschaft** unter der Leitung des **MPI für Astronomie**.

[www.mpg.de/4688781/Haus\\_der\\_Astronomie](http://www.mpg.de/4688781/Haus_der_Astronomie)

### Neue Veranstaltungsreihe



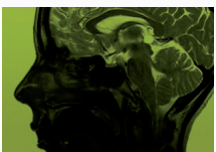
#### Young Scientists: Forschen für die Promotion

Am 1. Februar 2012 startete die **MPG** in der Max Planck Science Gallery in Berlin eine neue Veranstaltungsreihe, die sich gezielt an Studenten richtet. Young Scientists findet einmal monatlich statt und beantwortet Fragen rund um die Promotion. Doktoranden aus den **80 MPIs** stellen ihre Forschungsprojekte aus verschiedenen Fachrichtungen vor und sprechen über ihren Karriereweg bei der **MPG**. Was muss ich für eine Promotion mitbringen? Wie strategisch muss ich vorgehen? Und wie finde ich ein Thema und eine Finanzierung? Die neue Reihe eröffnete mit einem Blick in die molekulare Genetik.

Informationen zu den weiteren Terminen finden Sie unter:

[www.mpg.de/4997969/young\\_scientists](http://www.mpg.de/4997969/young_scientists)

### Neuer Forschungsblog



#### Leipziger Hirnforscher bloggen auf dem Wissenschaftsportal scilogs.de

Der Blog „NeuroKognition“ des **MPI für Kognitions- und Neurowissenschaften** ist seit dem 1. Februar 2012 online: Dort haben die Mitarbeiter des Instituts die Möglichkeit, neue Studien, Initiativen und Projekte vorzustellen, Filme, Bilder und Animationen aus der Forschung zu zeigen oder Kommentare zu aktuellen wissenschaftlichen Debatten abzugeben. Er richtet sich sowohl an Wissenschaftler als auch an interessierte Laien.

[www.scilogs.de/blogs/blog/neurokognition](http://www.scilogs.de/blogs/blog/neurokognition)

oder [www.scilogs.eu/en/blog/neurocognition](http://www.scilogs.eu/en/blog/neurocognition)

### MaxPlanckForschung



#### Ungleiche Paare lenken Evolution

Wenn ungleiche Paare einen Bund fürs Leben schließen, muss das nicht bedeuten, dass die Beziehung schiefeht. Im Gegenteil: Solche Partnerschaften haben die Evolution auf unserem Planeten entscheidend gelenkt. In der aktuellen Ausgabe der MaxPlanckForschung untersuchen Max-Planck-Forscher Symbiosen im Tier- und Pflanzenreich und stoßen dabei immer wieder auf faszinierende Details. So produzieren z.B. Bakterien schützende Antibiotika für die Larven des Bienenwolfs (siehe Titelbild).

kostenfreies Abo unter: [mpf@gv.mpg.de](mailto:mpf@gv.mpg.de)